

# PHOTOLANGAGE®

Cette formation permet d'expérimenter la technique Photolangage® et de l'adapter aux différentes phases de la démarche de projet

## DATE

18 et 19 Avril 2024  
9h-17h



## DURÉE

2 jours

## LIEU

A définir



## COÛT DE LA FORMATION



Formation non payante : financée par l'Agence Régionale de Santé Provence Alpes Côte d'Azur.

## PERSONNE EN SITUATION DE HANDICAP

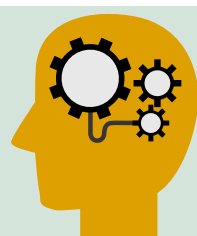
Pour favoriser un égal accès aux savoirs pour tous, merci de nous indiquer vos éventuels besoins particuliers afin que nous puissions envisager des solutions adaptées (ex : accessibilité, impression d'un format ou d'une police spécifique, etc).



## COMPETENCES VISEES

A l'issue de la formation, les stagiaires seront en capacité :

- De pouvoir décider de la pertinence de cet outil pour le type d'intervention qu'ils assurent
- D'estimer leurs capacités personnelles à travailler avec un tel outil ou de la nécessité d'une formation complémentaire préalable, notamment en conduite de groupe et de réunion, de mettre en oeuvre l'outil, s'il en fait le projet, dans le cadre de ses activités
- De développer un regard critique sur le choix des mots



## OBJECTIFS DE LA FORMATION

- Connaître les spécificités, principes et étapes de mise en oeuvre de la méthode Photolangage®
- Identifier le rôle et la place de l'intervenant dans la méthode Photolangage®
- Instaurer et gérer une dynamique de groupe favorable à un climat participatif et sécurisant
- Expérimenter l'outil et la méthode Photolangage®
- Réfléchir à ses utilisations et adaptations possibles
- S'exercer à l'élaboration d'objectifs et de tâches pour la mise en oeuvre d'une animation dans son contexte, sa pratique professionnelle



## CONTENUS DE LA FORMATION

5 séquences

- Une présentation de l'outil
- Des temps de travail de groupe avec analyse
- Des temps d'échanges et d'information
- Un temps de conceptualisation
- Des exercices de présentation des problématiques, objectifs et tâches



## PUBLIC

Professionnels et bénévoles du champ de l'éducation, du sanitaire, du social et de la santé sur toutes thématiques de santé (environnement, travail, sexualité, etc).



## MODALITES D'EVALUATION

Tout au long de la formation, des exercices ainsi qu'un questionnaire de satisfaction permettent de constater l'évolution des connaissances des participants. Une attestation de formation est remise à chaque stagiaire en fin de formation.



## MODALITES ET CONDITIONS D'INSCRIPTION

**La préinscription s'effectue en ligne (cliquer sur le lien en bas de page).**

### Clôture des inscriptions 15 jours avant la formation

Votre inscription sera validée après réception de :

- Votre adhésion annuelle à notre association (25€ pour les particuliers / 45€ pour les structures) ;
- D'un chèque de caution de 50 €. Celui-ci sera détruit en fin de formation, sauf si vous êtes absent et n'avez pas prévenu de votre absence au moins 48 heures à l'avance (à l'exception des cas de force majeure). Sur demande il pourra vous être restitué.



## METHODES PEDAGOGIQUES

Alternance de points théoriques, d'échanges, de travaux de groupe et de mises en situation

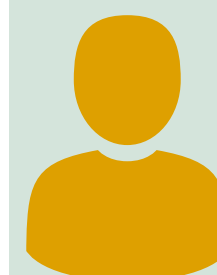
## PREREQUIS

Aucun prérequis.



## EFFECTIF

7 à 12 personnes



## FORMATEUR

Alain Douillet

## REFERENT HANDICAP

Mme Gaëlle Vaillot

## CONTACT

Comité Départemental d'Education pour la Santé des Alpes-de-Haute-Provence

42 Boulevard Victor Hugo  
04000 DIGNE-LES-BAINS  
formations@codes04.org

